

## **RAID EL FRANCO.- RUTÓMETRO**

CET 80: NARANJA -NARANJA- AZUL

CET60: NARANJA- NARANJA

CET40: AZUL -AZUL

CET INICIACIÓN: AZUL

### **RECORRIDO NARANJA (30 km)**

#### **1ª ASISTENCIA. (Alto AS BARROSAS)**



**Haz click en el enlace y Google Maps te lleva:**

**[PINCHA AQUÍ, para la 1ª ASISTENCIA](#)**

Salimos del campo de vetgate a la Avenida de Galicia (km 0,0) , que es la FR-1 y giramos a la derecha pasando por delante del parque. Continuamos hasta la rotonda (llevaremos 700m) y tomaremos la segunda salida para seguir por la FR -1 dirección Rozadas. Continuaremos hasta llegar a dos rotondas (pasando por debajo de la AUTOVIA A-8) en ambas tomaremos la salida dirección FR-1 Rozadas. Continuamos por la misma carretera FR-1. Seguimos sin desviarnos durante 4 kilómetros.

En el **Alto de AS BARROSAS** tienes esta 1ª asistencia.



**En este punto los jinetes llevan recorridos 8,5 km**

## 2ª ASISTENCIA.



Haz click en el enlace y Google Maps te lleva:

[PINCHA AQUÍ, para la 2ª ASISTENCIA](#)

Continuas por la FR-1 durante 1'2 kilómetros hasta llegar a un aparcamiento a tu derecha, ahí está la 2ª asistencia.



En este punto los jinetes llevan recorridos 12,44 km

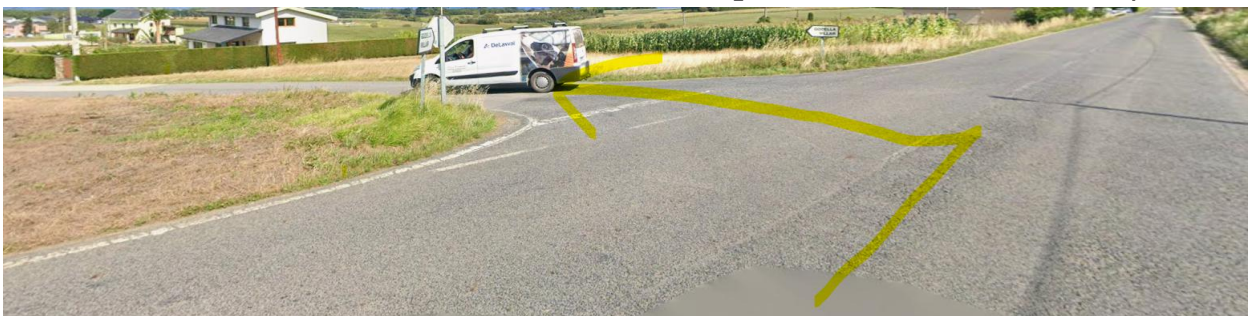
## 3ª ASISTENCIA.



Haz click en el enlace y Google Maps te lleva:

[PINCHA AQUÍ, para la 3ª ASISTENCIA](#)

Como hay que dar vuelta, en la 2ª Asistencia volvemos a poner el cuentakilómetros a 0 y salimos por la FR1 en dirección a la Caridad (volvemos por donde hemos venido). Al coronar el alto de Las Barrosas PRECAUCIÓN PASO DE CABALLOS. Cuando llevamos 3 kilómetros **nos desviamos a la izquierda** hacia GODELLA / VILLAR.



Seguimos sin desviarnos durante 1'2 kilómetros; hasta una bifurcación donde tomamos el ramal de la derecha.



Continuamos sin desviarnos durante 3 kilómetros, hasta llegar a la FR-2 y giramos a la IZQUIERDA hacia Sueiro. Continuamos 4 kilómetros y ahí está la 2ª ASISTENCIA.



**En este punto los jinetes llevan recorridos 20 km**

## 4ª ASISTENCIA.



Haz click en el enlace y Google Maps te lleva:

[PINCHA AQUÍ, para la 4ª ASISTENCIA](#)

Damos la vuelta por donde hemos venido y vamos por la FR2 en dirección La Caridad, sin desviarnos durante 3,3 kilómetros; hasta el cruce a donde habíamos llegado antes. Aquí es la 3ª asistencia.



**En este punto los jinetes llevan recorridos 24 km**

### **RETORNO A VET GATE**

Seguimos por la FR-2 hacia La Caridad durante 2'8 kilómetros, cruzando la Autovía por encima y pasando por Pilande PRECAUCIÓN PASO DE CABALLOS. Al llegar a La Caridad **NO ENTRAMOS POR EL CAMINO AL CAMPO DEL VET GATE**, entramos por La Caridad dejando el parque a la derecha y girando a la izquierda al llegar al cruce con la avenida de Galicia.

## RECORRIDO AZUL (22 KM)

### 1ª ASISTENCIA. (Aparcamiento Playa de Porcía)



Haz click en el enlace y Google Maps te lleva:

[PINCHA AQUÍ, para la 1ª ASISTENCIA](#)

Salimos del campo de vetgate a la Avenida de Galicia (km 0,0) y giramos a la izquierda PRECAUCIÓN PASO DE CABALLOS. Seguimos adelante hasta encontrar el cruce con la N634 (km1,5) en la que giraremos a la derecha en dirección Tapia de Casariego. Pasamos el pueblo de Valdeparees y al llegar al final de una larga recta salimos de la N634 por la derecha (km 4,1) (de frente veremos el mesón El Fornello). Hacemos STOP, cruzamos de frente y a la altura de la entrada del mesón tomamos una pista a la derecha que baja a la playa de Porcía, a la altura del aparcamiento está el punto de asistencia.

**En este punto los jinetes llevan recorridos 7,0 km**

### 2ª ASISTENCIA. (en el PARQUE DE SAN PELAYO)



Haz click en el enlace y Google Maps te lleva:

[PINCHA AQUÍ, para la 2ª ASISTENCIA](#)

Volvemos por donde hemos venido y en el cruce con la N634 giramos a la izquierda en dirección Navia. Seguimos por la recta y en el km 6,2 a la izquierda veremos una nave amarilla que pone Rapimueble “**MUEBLES PARA TODOS**” a esa altura giramos a la derecha, al lado de un parque. Es una entrada estrecha **detrás de la señal de fin de Valdeparees**, nada más pasar una casa pintada de verde.



Al desviarnos de la nacional encontramos un cruce donde está el punto de asistencia.



**En este punto los jinetes llevan recorridos 13,0 km**

### **RETORNO A VET GATE**

Volvemos a la N634 saliendo a la derecha dirección Navia y al terminar la recta (SOLO 1 kilómetro) encontraremos el cruce a la izquierda que va hacia la Caridad; seguimos sin desviarnos durante 1'2 kilómetros, hasta llegar al VETGATE.